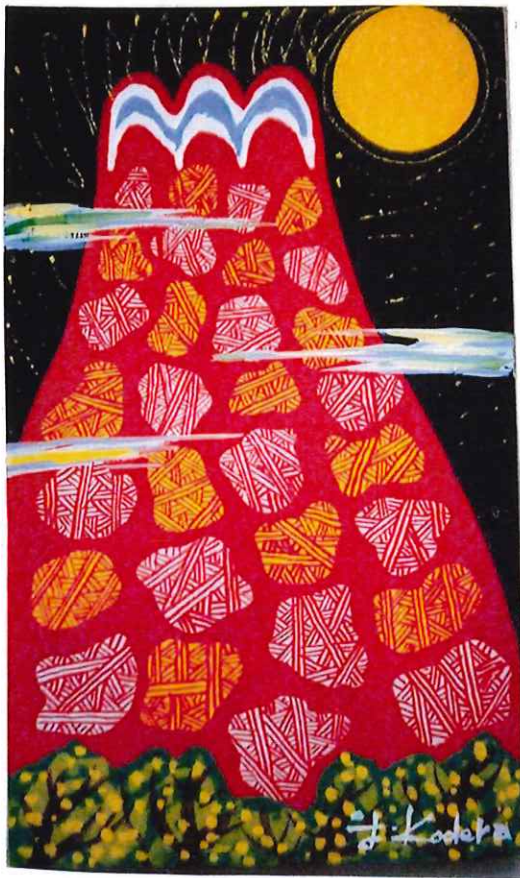


ユ デラ マサシ  
小寺正・創作絵画展

● 赤富士の油彩画・水彩画  
等30点、その他木箱絵や  
小品作品を多数展示!!

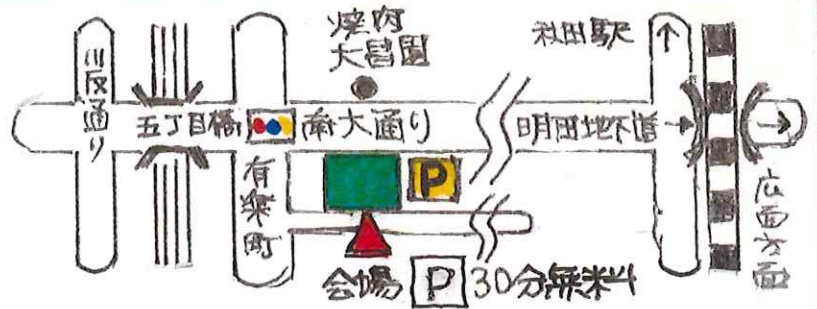
# 大「赤富士」展

富士山は、古来より日本人に愛され心の象徴であり、縁起物として多くの人に親しまれてきた「赤富士」。富士山自体が「日本入の山」として尊ばれ、そこに「赤色」が加わることでより一層に!



- 会期 / 6月8日(月)~7月31日(金)
- 会場 / 秋田県信用組合本店ロビー
- 時間 / 午前9時~午後3時 (土・日・祝 休)

〈会場ご案内図〉 入場無料



住所 / 秋田市南大通り5-5

※ 作者・小寺正は会期中会場にありません。  
ご利用の方は小寺正のケイイへご連絡下さい。



〈創作工房 TERA〉

〒010-0041 秋田市広面字小沼右川反7-15  
小寺正 ☎ 090-7321-5219